

Power Week 2025

#pw2025

18 - 19 - 20 novembre 2025

IBM Innovation Studio Paris

**S05 - ReplicTest – La Plateforme de Testing et AQ
Scientifique (recettage) pour IBM i & Systèmes Hybrides &
IA qui révolutionne le Test Automatisé en Entreprise**

18 novembre 11:15 - 12:15

Pascal POLVERINI - IBM Champion
Polverini & Partners
pascal.polverini@polverinipartners.com

IBM

common
FRANCE

Une plate-forme d'automatisation moderne pour les tests et assurance qualité (Recettage)

- Accélérer la mise sur le marché
- Éliminer les tests manuels
- Institutionnaliser la qualité des logiciels



Défi : des tests qui vous ralentissent?

- Les systèmes complexes hérités et hybrides augmentent le temps de test
- La préparation et l'exécution manuelles des tests sont sujettes aux erreurs et prennent du temps
- Difficile de mesurer la couverture, de valider la qualité et de garantir la conformité
- Manque d'intégration entre les environnements (5250, Web, API, SQL, IA, etc.) et les plateformes (IBM i, Unix, Windows)

Opportunité:

- Les entreprises ont besoin d'adaptations plus rapides, plus grande fiabilité et d'une qualité mesurable
- Les équipes recherchent des moyens plus intelligents pour automatiser les tests et l'assurance qualité, améliorant ainsi l'efficacité et la qualité
- Les processus d'IA nécessitent une qualité en amont et la formation des modèles d'IA nécessite des tests
- ReplicTest comble l'écart — des tests manuels à la qualité continue et automatisée

Solution : ReplicTest

- Plateforme **d'automatisation** moderne pour les **tests** et l'**assurance qualité** des applications IBM i et d'autres plateformes
- Combine les tests de régression, fonctionnels, de sécurité, de flux de travail et de charge de travail
- Automatise la génération, l'exécution et l'analyse des tests
- Permet une validation plus rapide, moins de bugs et une meilleure confiance dans les logiciels

Enregistrer ➤ Rejouer ➤ Diffuser

- **Automatise Génération & Exécution des tests:**

Capture actions humaine & machine + modifications de données Rejoue, initialise, compare automatiquement

- **Tableau de bord riche:**

Visibilité en temps réel des résultats et des performances des tests

- **Intégration multiplateforme:** Prend en charge IBM i + autres plateformes, 5250, Web, SQL, API et flux de travail IA

- **L'option Data SHRINK** crée des sous-ensembles de données de test efficaces et qualifiées

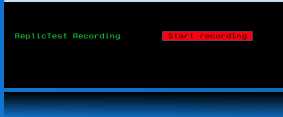
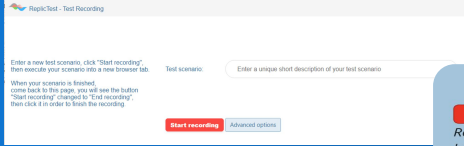
- **CI/CD et automatisation Zero-Touch:**

Exécution en batch, intégration d'API, DevOps et livraison continue prête



Comment fonctionne ReplicTest

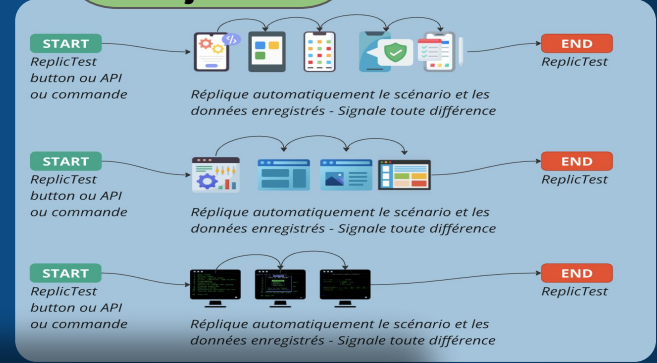
Enregistrer



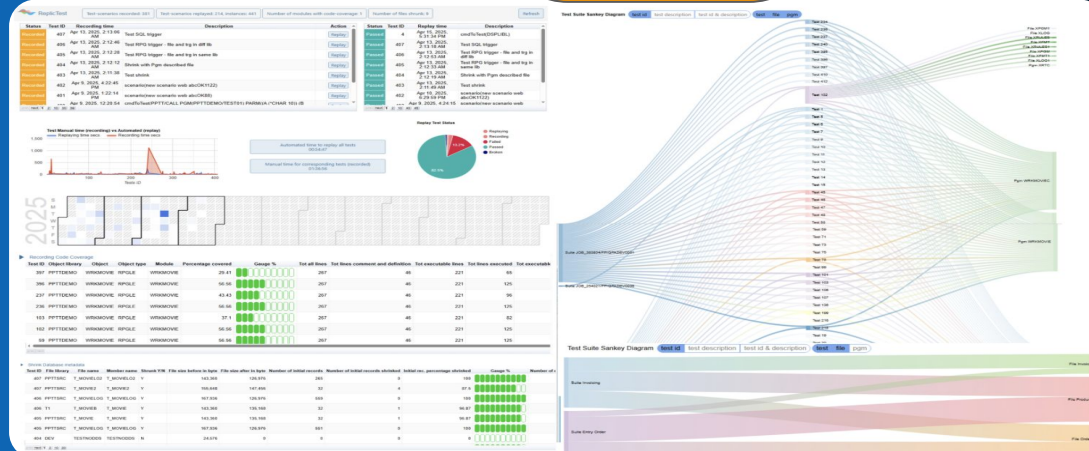
Enregistrer
le scénario
de test une
seule fois



Rejouer



Résultats



Rejouer
à tout
moment

Demo

- app web rec/replay dashboard
- app 5250 rec/replay batch
- Unit test + Enterprise & QA testing

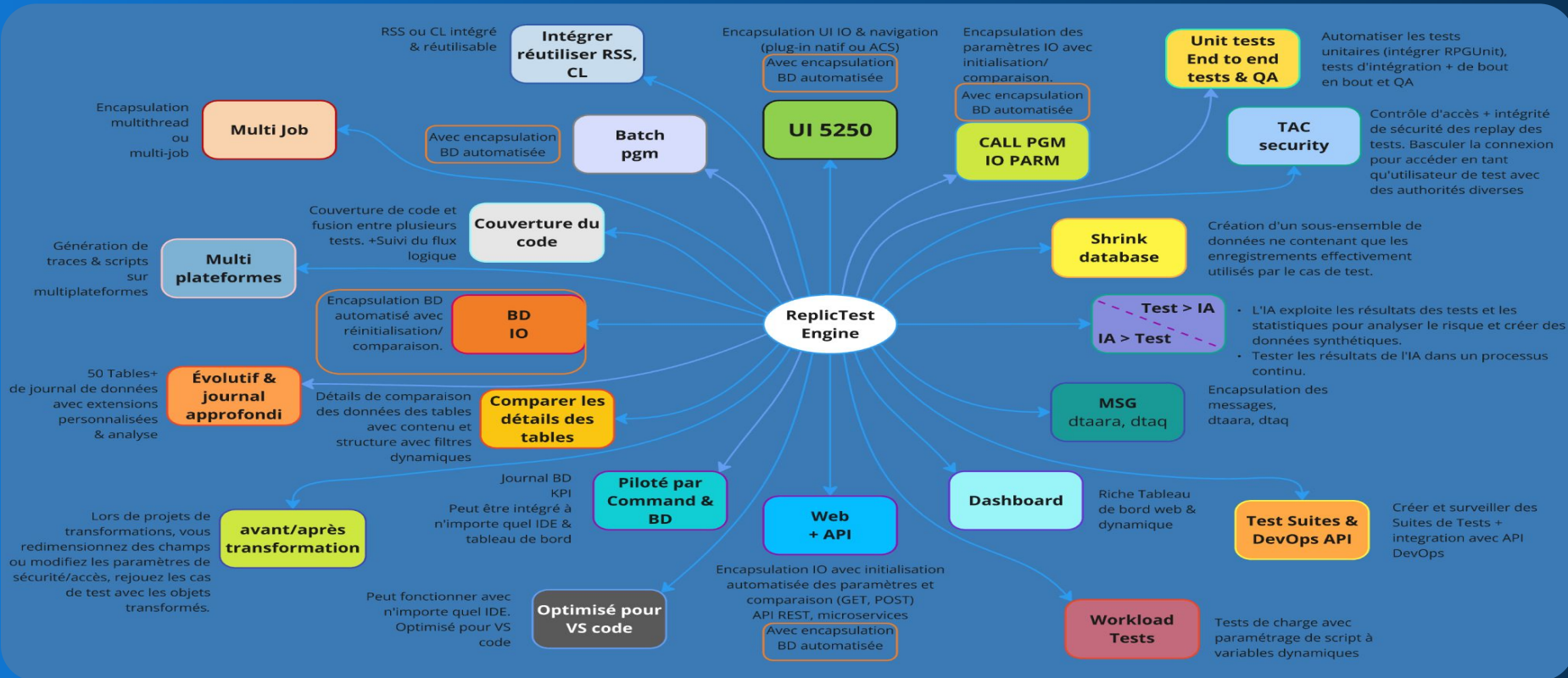
<https://youtu.be/pnjNZVAppXg>

Demo

- app web rec/replay dashboard
- app 5250 rec/replay batch
- Unit test + Enterprise & QA testing



Présentation des fonctionnalités de ReplicTest



Utilisation simple

ReplicTest - Test Recording

Enter a new test scenario, click "Start recording", then execute your scenario into a new browser tab.

Test scenario:

Enter a unique short description of your test scenario

When your scenario is finished, come back to this page, you will see the button "Start recording" changed to "End recording", then click it in order to finish the recording.

Start recording

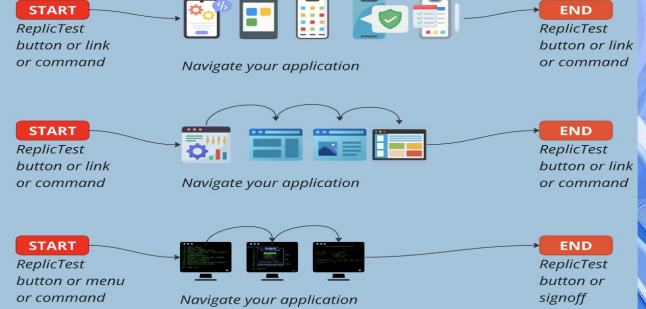
Advanced options

ReplicTest Recording

Start recording

Cliquez sur Démarrer l'enregistrement

Naviguez dans votre application



Cliquez sur Rejouer

| Status | Test ID | Recording time | Description | |
|----------|---------|---------------------------|--|--------|
| Recorded | 7 | Dec 22, 2024, 10:57:53 AM | scenario(TT959530) | Replay |
| Recorded | 6 | Dec 22, 2024, 10:28:42 AM | my interactive test with DB binding | Replay |
| Recorded | 5 | Dec 22, 2024, 9:54:15 AM | cmdToTest(CALL PGM(PPTTDEMO/WRKMOVIEC)) | Replay |
| Recorded | 4 | Dec 22, 2024, 9:53:27 AM | Test entry order with Product category D | Replay |
| Recorded | 3 | Dec 22, 2024, 9:49:24 AM | my interactive test | Replay |
| Recorded | 2 | Dec 22, 2024, 9:44:49 AM | Test entry order with Product category B | Replay |
| Recorded | 1 | Dec 21, 2024, 3:28:42 AM | Test entry order with Product category A | Replay |

Obtenez les résultats

| Status | Test ID | Replay time | Description |
|--------|---------|---------------------------|--|
| Failed | 5 | Dec 22, 2024, 9:55:01 AM | cmdToTest(CALL PGM(PPTTDEMO/WRKMOVIEC)) |
| Passed | 5 | Dec 22, 2024, 9:54:39 AM | cmdToTest(CALL PGM(PPTTDEMO/WRKMOVIEC)) |
| Passed | 4 | Dec 22, 2024, 9:53:39 AM | Test entry order with Product category D |
| Passed | 1 | Dec 21, 2024, 10:20:17 AM | Test entry order with Product category A |
| Passed | 1 | Dec 21, 2024, 10:19:03 AM | Test entry order with Product category A |
| Failed | 1 | Dec 21, 2024, 3:29:15 AM | Test entry order with Product category A |
| Passed | 1 | Dec 21, 2024, 3:29:01 AM | Test entry order with Product category A |

Utilisation avancée : fonctionnalités et analyses approfondies

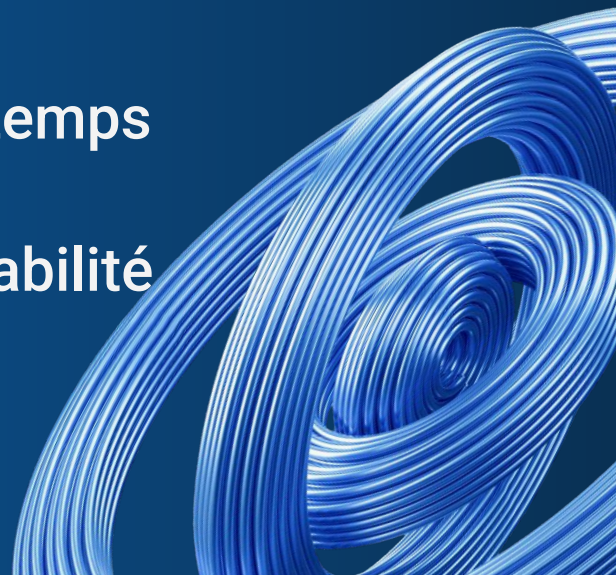
The screenshot displays the ReplicTest application interface, which is divided into several panels. The top panel shows a detailed configuration of a test suite, including test cases, data sources, and execution parameters. The middle panel displays the execution results, with a table showing the status of various test cases (e.g., 'TestID 18 Input order', 'TestID 19 Check order'). The bottom panel shows a summary of the test results, including the number of tests passed, failed, and skipped. The interface is highly interactive, with various buttons and filters available for navigating through the test data.

| Status | Test ID | Recording time | Description | Action |
|--------|---------|---------------------------|--|--------|
| Failed | 911 | Sep 15, 2025, 11:25:07 PM | Shrink with Pgm described file | Reply |
| Failed | 910 | Sep 15, 2025, 11:24:12 PM | Test shrink | Reply |
| Failed | 909 | Sep 15, 2025, 11:23:30 PM | Vehicles CX | Reply |
| Failed | 908 | Sep 15, 2025, 11:22:57 PM | Vehicles CX | Reply |
| Failed | 907 | Sep 15, 2025, 11:22:40 PM | Open same file from 2 diff | Reply |
| Failed | 906 | Sep 15, 2025, 11:22:03 PM | Test object used in test-case | Reply |
| Failed | 905 | Sep 15, 2025, 11:07:47 PM | scenario(new scenario web (I-Auth) | Reply |
| Failed | 904 | Sep 15, 2025, 11:07:22 PM | scenario(new scenario web (I-Auth) | Reply |
| Failed | 903 | Sep 15, 2025, 11:07:05 PM | cmdToTestRPGUNITRUCALLTST TSTPGMPPTTSRCIT(TTSTRG)) | Reply |

- Couverture de code avec fusion et comparaisons + option avec traçage de flux logique/timestamp
- Importation/exportation de tests et capture instantanée de données sur plusieurs partitions
- Suite de tests avec plusieurs tests (qualifiés ou par réf.), data snapshots et option d'exécution fail-fast ou complète - DevOps
- Comparaison de données dans des grilles HTML avec des filtres dynamiques
- Capacités d'encapsulation de plusieurs sessions (job) dans 1 scénario de test
- Capacités de test sur plusieurs plateformes différentes autour de l'IBM i
- Charge de travail avec setting de variables dynamique
- Option de "shrink" (réduction) avec sous-ensemble de table de base de données avec uniquement les enregistrements utilisés
- Aux côté des tests de bout en bout, génère ou exécute tous vos tests unitaires dans un tableau de bord central
- Résilience des tests face aux changements de structure de la base de données (ex : redimensionnement champs)
- Capacité à alimenter ou à tester les processus d'IA dans un flux de travail continu, permettant l'automatisation de la formation de modèles d'IA - Utilisation de ReplicTest comme Simulateur/Incubateur
- Transposition sur transformation/nouvel environnement d'application avec points de contrôle d'E/S et BD

Avantages mesurables

- Exécution des tests **88% plus rapide**
- **50% d'économies** par rapport aux tests manuels
- Tests toujours **disponibles** pour le développement et la maintenance
- Garantit la qualité tout en réduisant les temps d'arrêt et en renforçant la confiance
- Prend en charge la conformité et la traçabilité des audits
- **Shrink** volume des données

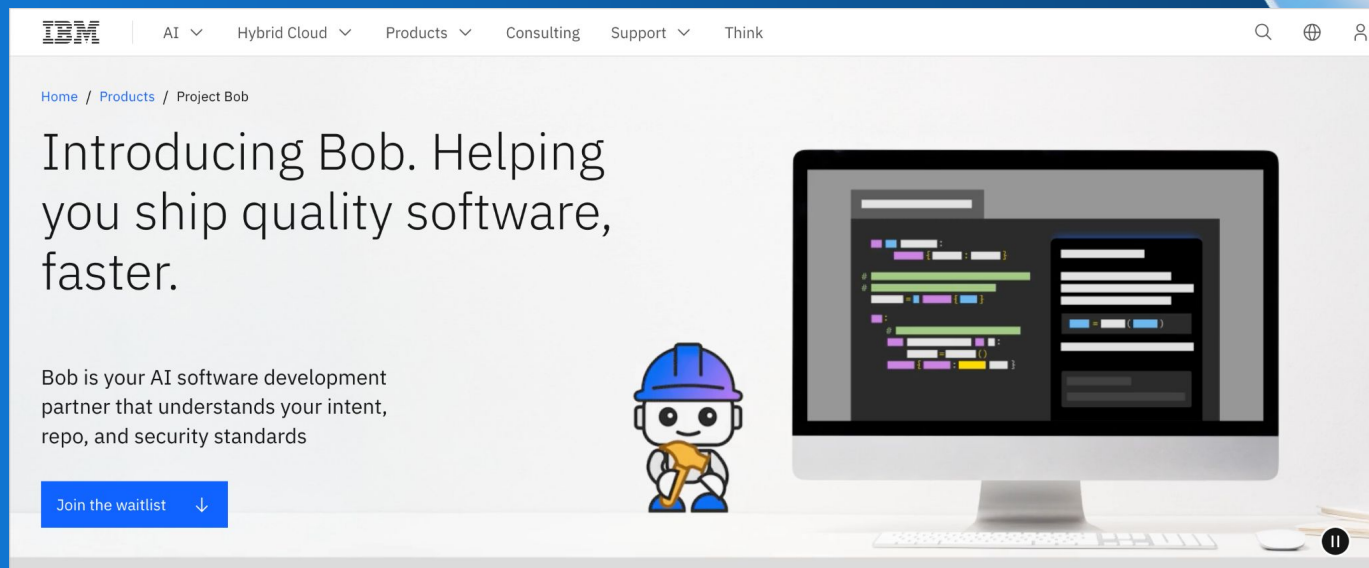


Cas d'utilisation

- **Accélérer** les projets de modernisation IBM i
- **Valider** les versions et les correctifs des applications
- **Automatiser les tests de régression** et les cycles d'assurance qualité
- Intègre et **automatise** les tests aux pipelines **DevOps**
- Produire des preuves de conformité réglementaire

Appendice/supplément

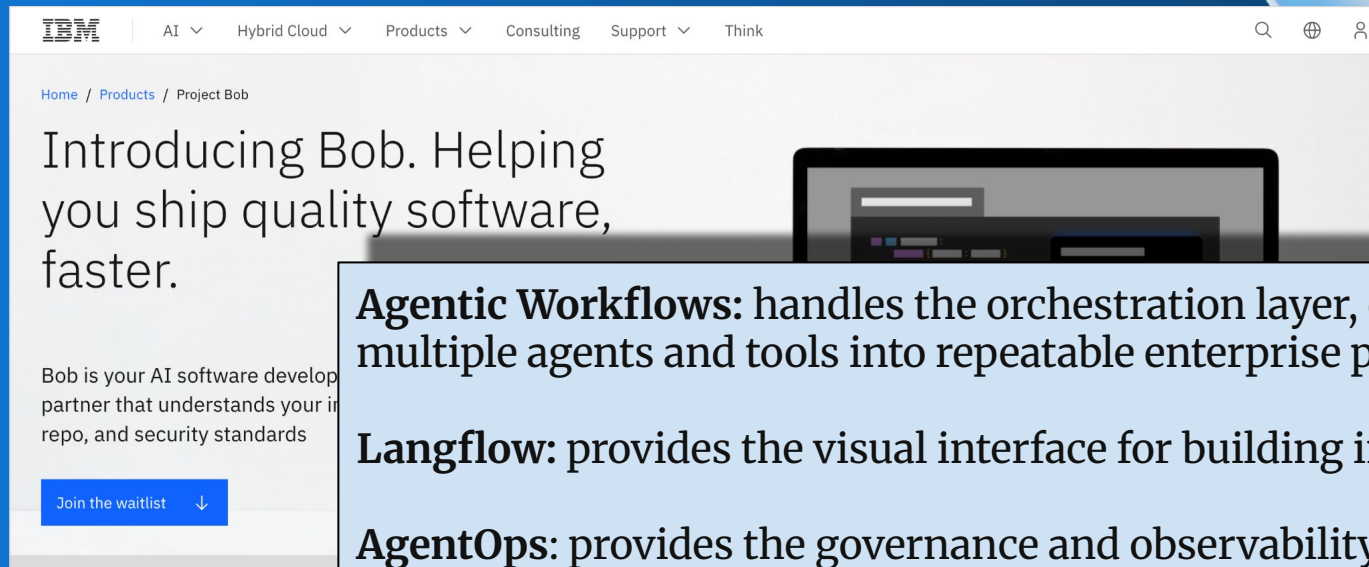
Cas d'utilisation avec BOB game changer



The screenshot shows the IBM Project Bob product page. At the top is the IBM logo and a navigation bar with links for AI, Hybrid Cloud, Products, Consulting, Support, and Think. Below the navigation bar is a breadcrumb trail: Home / Products / Project Bob. The main heading reads "Introducing Bob. Helping you ship quality software, faster." Below this, a subheading states: "Bob is your AI software development partner that understands your intent, repo, and security standards". A blue button with the text "Join the waitlist" and a downward arrow is positioned to the left of a cartoon character of Bob, a small robot wearing a blue hard hat and holding a yellow tool. To the right of Bob is a computer monitor displaying a code editor with syntax-highlighted code. A play button icon is visible in the bottom right corner of the monitor area.

Appendice/supplément

Cas d'utilisation avec BOB game changer

A screenshot of the IBM Project Bob website. The header features the IBM logo and navigation links: AI, Hybrid Cloud, Products, Consulting, Support, and Think. A search icon, globe icon, and user icon are on the right. The main content area has a breadcrumb trail: Home / Products / Project Bob. The headline reads: "Introducing Bob. Helping you ship quality software, faster." Below this, a sub-headline states: "Bob is your AI software development partner that understands your infrastructure, code repo, and security standards." At the bottom left, there is a blue button that says "Join the waitlist" with a downward arrow icon. In the background, a laptop screen displays a code editor interface.

IBM | AI ▾ Hybrid Cloud ▾ Products ▾ Consulting Support ▾ Think

Home / Products / Project Bob

Introducing Bob. Helping you ship quality software, faster.

Bob is your AI software development partner that understands your infrastructure, code repo, and security standards

Join the waitlist ↓

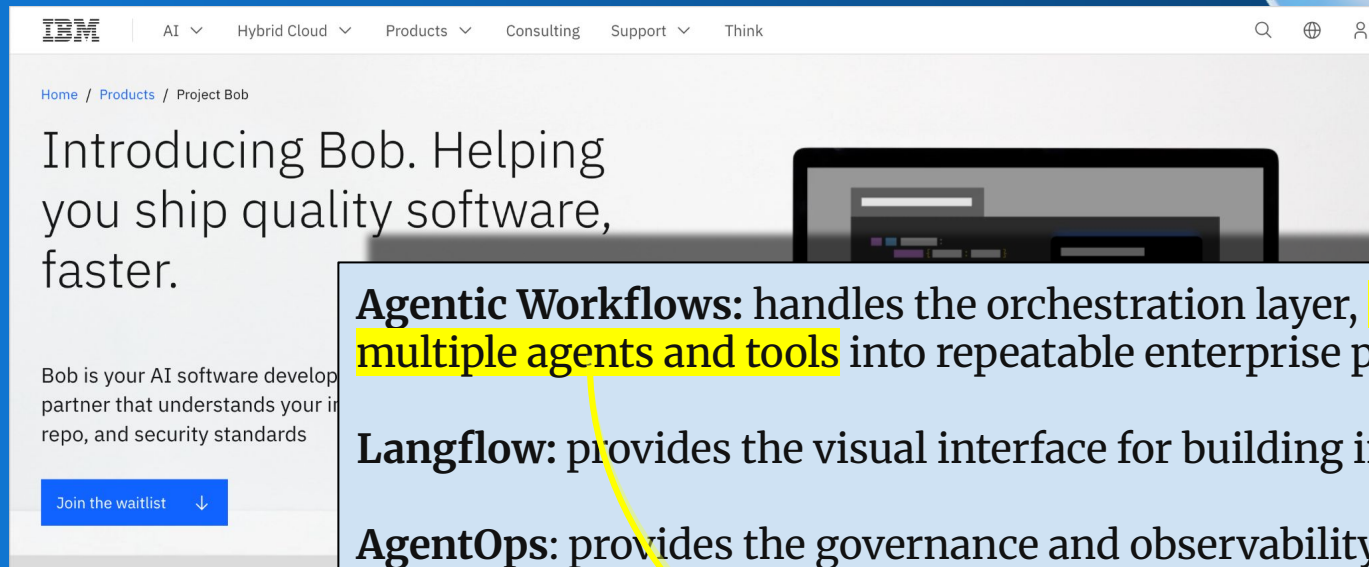
Agentic Workflows: handles the orchestration layer, coordinating multiple agents and tools into repeatable enterprise processes.

Langflow: provides the visual interface for building individual agents

AgentOps: provides the governance and observability for those running workflows.

Appendice/supplément

Cas d'utilisation avec BOB game changer



Agentic Workflows: handles the orchestration layer, **coordinating multiple agents and tools** into repeatable enterprise processes.

Langflow: provides the visual interface for building individual agents

AgentOps: provides the governance and observability for those running workflows.

ReplicTest: Tests enterprise scenarios
(& through multiple layouts [G]UI, Code, DB)

ROI et impact commercial



- Mise sur le marché accélérée grâce à l'automatisation
- Coûts de développement et d'assurance qualité réduits
- Collaboration et productivité améliorées au sein des équipes
- Culture qualité institutionnalisée
- Cadre de test évolutif pour les systèmes hybrides

Prêt à accélérer votre parcours de tests et d'assurance qualité?

Demandez une démo & consultation gratuite
info@polverinipartners.com

