

# Université **IBM i**

**19 et 20 novembre 2024**

IBM Innovation Studio Paris

**S34 – Comment renouveler vos ressources IBM i**

20 novembre 10:15 - 11:15



uui2024

#ibmi

#uui2024

The classic IBM logo, consisting of the letters 'IBM' in a bold, sans-serif font with horizontal stripes.The logo for Common France, featuring the word 'common' in a stylized, lowercase font with a white outline, and the word 'FRANCE' in a smaller, uppercase font below it.

# Plan de la présentation

- Les initiatives pour faire face à la pénurie de compétences IBM i
  - L'école N-3i d'Armonie
  - Purple Campus Occitanie
  - La Pépinière IBM i d'OCSI

Université IBM i

19 et 20 novembre 2024



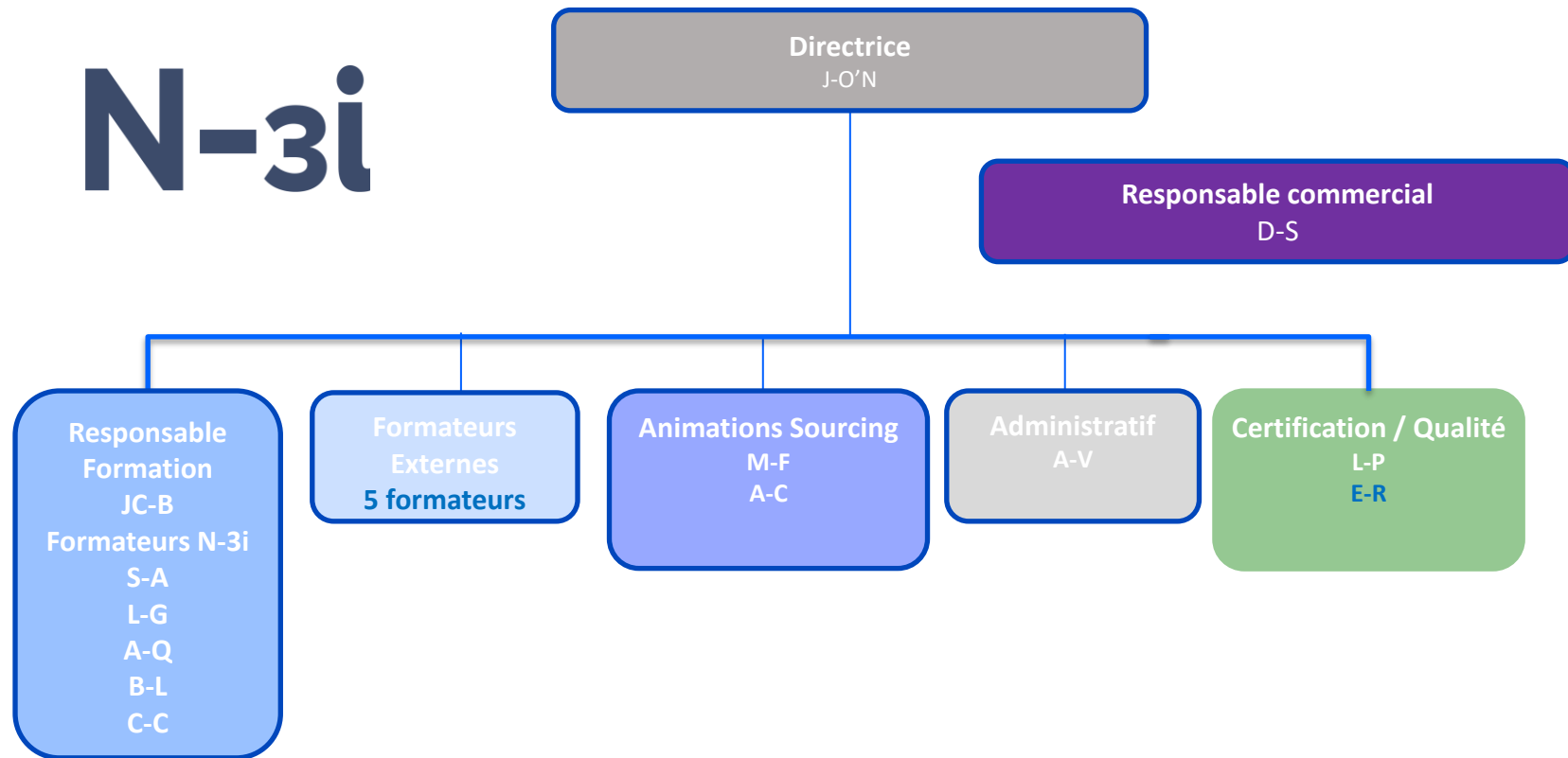
**Ecole N-3i**

**ARMONIE**

*Guy Routier*



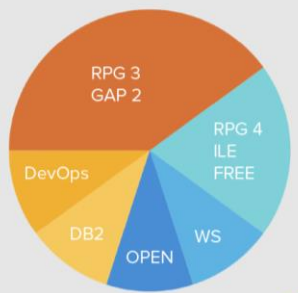
# N-3i





60 jours

# 2 programmes de formation



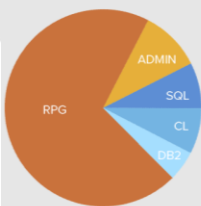
- CYCLE 1**  
**Les bases du DEV sur IBM i**  
Les principes de base de l'IBM i  
Les fondamentaux et les bonnes pratiques du développement sur IBM i  
Editeurs modernes (VSCode et RDI)
- CYCLE 2**  
**La base de données DB2**  
Les DDS historiques  
SQL
- CYCLE 3**  
**Les langages (RPG 2, RPG 3, RPG ILE, Free Form, COBOL)**
- CYCLE 4**  
**Webservices JSON (Rest API) XML**
- CYCLE 5**  
**Master Class (RPG ILE, SQL, DB2) Langages OPEN**

i-nit  
40 jours

Nurs-i

60 jours 6 cycles / 12 modules de 5 jours

INFORMATICIEN



- FORMATION INITIALE**  
Les principes de base de l'IBM i  
La base de données «traditionnelles» DDS  
Dev. sur IBM i : langage de contrôle  
La base de données DB2 - SQL  
Développement RPG
- CYCLE 1 (M1)**  
Les fondamentaux et les bonnes pratiques du développement sur IBM i  
Frameworks modernes  
Initialisation principes DevOps
- CYCLE 2 (M2 à M3)**  
Services (DB2 et SQL)  
Procédures stockées  
Journalisation, triggers, modernisation, validation, indexation, fonctions, intégrités référentielles
- CYCLE 3 (M4 à M7)**  
RPG moderne  
(ILE, RPG full free)  
Conversion RPG 3 vers RPG 4  
Conversion RPG 4 vers FREE  
Format UIM  
Devops
- CYCLE 4 (M8 à M10)**  
Moderniser son IBM i  
PHP sur IBM i  
Node JS  
GIT  
Open Source
- CYCLE 5 (M11)**  
Intelligence artificielle  
Compréhension fonctionnement IA  
Apprentissage prompt  
Utilisation de Copilot dans VSCode
- CYCLE 6 (M11 à M12)**  
Webservices  
XML/JSON  
Webservices en RPG

## Questions reçues par mail

La sélection des candidats comprend-elle des tests ?

Pourquoi autant de jours en GAP2 et RPG400 ?

Pourquoi limiter à 12 personnes maximum par session ?

Formation uniquement dans les centres de services de Paris où Montpellier ?

Dans les programmes de formation, avez-vous un module spécifique IA ?

Les jeunes développeurs sont-ils (elles) opérationnels(les) à la fin de la formation ?

Les jeunes développeurs bénéficient ils (elles) tout au long de leur carrière du support de l'école N-3i?

Université IBM i

19 et 20 novembre 2024

**IBM i**  
continuous innovation  
continuous integration

IBM

# Purple Campus Occitanie

I.GAYTE.IT

*Dominique Gayte*





# Formation PURPLE

iii2024  
#ibmi  
#uui2024



- Formation Administration et développement IBM i

- GAYTE Dominique  
dominique@gayte.it

CAMPUS  
**PURPLE**

**IBM**

**common**  
FRANCE



# Formation Administration et développement IBM i

- Organisée par PURPLE Campus
- Organisme de formation de la CCI Occitanie

**PURPLE**  
CAMPUS

**WEB - INFORMATIQUE**  
RÉSEAUX ET TECHNOLOGIES D'INFORMATION

DÉCOUVRE LA FORMATION  
PURPLE-CAMPUS.COM



## Administration et développement IBM i

Formation professionnelle continue | Sans niveaux spécifiques



Cette formation de 62 jours vise à pallier la pénurie de personnel compétent en maintenance et développement sur IBM i, due aux nombreux départs à la retraite. Elle offre des connaissances en programmation et administration pour maintenir les applications existantes.

### TARIF

nous consulter € nets  
Effectif min. de démarrage : Sous  
réserve d'inscrits suffisants

### DURÉE ET RYTHME

434 heures

### LIEUX

Inter-entreprise  
Mende  
Intra-entreprise  
Possibilité dans tous les Purple  
Campus d'Occitanie

### MODALITÉS D'ACCÈS

7 jours au plus tard avant le début  
de la formation sous réserve  
d'acceptation de financement

### PUBLIC ET PRÉ-REQUIS

#### Public cible

- Demandeurs d'emploi

#### Pré-requis et niveau d'entrée

- Bac + 2 Informatique ou connaissances équivalentes
- La maîtrise de l'algorithmique est exigée

### OBJECTIFS PÉDAGOGIQUES

- Exploiter et administrer un IBM i
- Développer sur IBM i
- Gérer la base de données DB2
- Programmer en RPG IV
- Développer des applications graphiques
- Maintenir des applications existantes

### MODALITÉS VALIDATION & ÉVALUATIONS

#### Validation

- En début de formation : test de positionnement ou entretien de diagnostic

#### Evaluations

- En fin de formation : Evaluation des acquis de la formation, délivrance attestation de fin de formation et ou certificat de réalisation.
- Enquête de satisfaction à chaud et à froid

**PURPLE**  
CAMPUS

Chambres de Commerce et d'Industrie d'Occitanie

# En quelques mots...

- 62 jours
- Public cible
  - Demandeurs d'emploi
- Prérequis et niveau d'entrée
  - Bac + 2 Informatique ou connaissances équivalentes
  - La maîtrise de l'algorithmique est exigée
- Lieu
  - Mende – prise en charge de l'hébergement par le Département de la Lozère
- Début
  - Mars 2025

# Le coût pour l'entreprise

- La rémunération du stagiaire est assurée par France Travail
- Le coût de la formation est pris en charge par France Travail
  - Variations possibles en fonction de votre agence locale
- L'hébergement est pris en charge par le Département de la Lozère
- Total : 0 € ou quasiment...
  - Dépend de votre agence France Travail locale




# Vous devez...

- Trouver le collaborateur adéquat
  - Avec l'aide éventuelle de France Travail

# Pour en savoir plus...

- Sur le plan administratif
  - <https://www.purple-campus.com/formation/formation-a-lutilisation-de-libm-i/pdf/>
- Sur le plan technique
  - Aumerial : Rémi ROUILLOT - [remi.rouillot@umerial.com](mailto:remi.rouillot@umerial.com)
  - I.GAYTE.IT : Dominique GAYTE - [dominique@gayte.it](mailto:dominique@gayte.it)

Merci

 uii2024  
#ibmi  
#uii2024

- GAYTE Dominique – [dominique@gayte.it](mailto:dominique@gayte.it)

**IBM**

**common**  
FRANCE



Université IBM i

19 et 20 novembre 2024



# Pépinière IBM i

OCSI

*Thomas Leray*





## La formation en bref

- ✓ 15 élèves par session
- ✓ Formation de 3 mois (57 jours)
- ✓ Dispensée à Paris et en Province (Nantes/Toulouse...)
- ✓ 100% en présentiel

## 16 modules axés sur l'informatique et la programmation



- Les fonctions de base IBM i
- La base de données DB2 for i
- Les fichiers écran
- Introduction à l'algorithmie
- La programmation en CL et RPG
- Le langage SQL
- XML / JSON
- Web & Open Source
- (...)

## La sélection des profils

- ✓ Sélection de profil bac +2 minimum (conseillé) / Bac +5
- ✓ Pas de prérequis technique
- ✓ Sélection sur soft skills et maturité du projet professionnel



## Débouchés professionnels

- ✓ Développeur.se RPG
- ✓ Chef.fe de projet IBM i
- ✓ Analyste d'exploitation IBM i



## La Pépinière i, made in OCSI

Depuis 2015, nous formons ET recrutons dans le cadre d'une POEI de 3 mois (reconversion professionnelle) plus de **30 développeurs chaque année** à travers **2 sessions** à l'environnement IBM i et aux principaux concepts RPG Free, DB2, RDi, Open Source..

## Accompagnement de bout en bout

- **Étape 1** : sélection et recrutement du profil
- **Étape 2** : formation et suivi de proximité
- **Étape 3** : évaluation des compétences (attestation IBM)
- **Étape 4** : Si niveau atteint, signature d'un CDI et propositions des 1ères missions

# Plus de 200 jeunes talents partout en France... et ailleurs !

Bretagne, Ile-de-France, Pays de la Loire, Occitanie, Grand Est, Haut de France, Suisse...  
Les opportunités sont nombreuses !



**+89%**

Des stagiaires formés  
travaillent dans l'IT



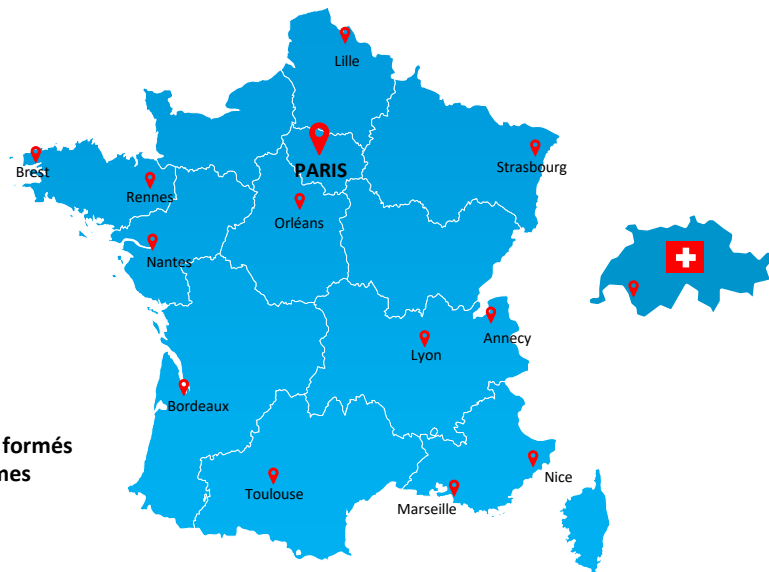
**+38%**

Des apprenants sont  
encore chez OCSI



**+39%**

des stagiaires formés  
sont des femmes



## En 2025...

- ✓ Pépinière dispensée en Province (ville à définir)
- ✓ Pépinière orientée infrastructure



MEREC