

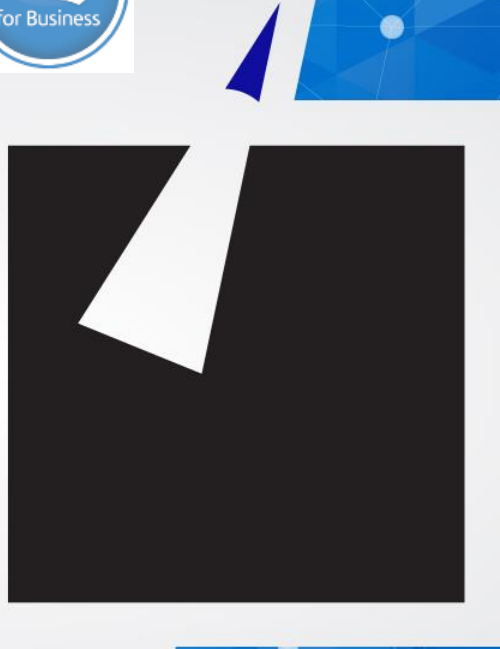


# L'IBM i au cœur de l'évolution du développement applicatif

Cyril Chaar

[cchaar@rs.com](mailto:cchaar@rs.com)

Responsable Rocket ALM/DevOps

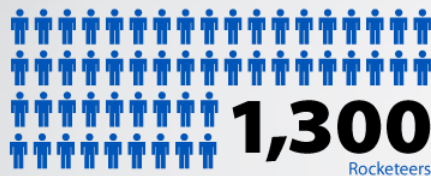


### Software that Matters



It's not rocket science. It's Rocket Software.

### By the Numbers



Quality



Technology



Flexibility



Performance



Communication



Ethics & Integrity

### Corporate Stats



### Areas of Expertise



### Solutions

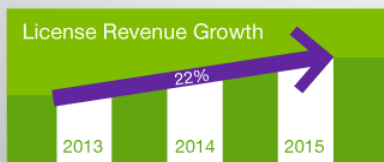




## Our i Solutions



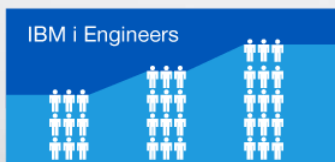
## IBM i ALM License Revenue Growth



## Our i Customer Successes



## IBM i Engineering Resources



## Our i Innovation



## Thought Leadership



## Building and Acquiring for IBM i



- D'ou venons nous, ou en sommes nous et quelle direction nous prenons
- Le DevOps: de quoi s'agit il?
- Illustration interactive de la Solution Rocket ALM
- Quelques cas client concrets

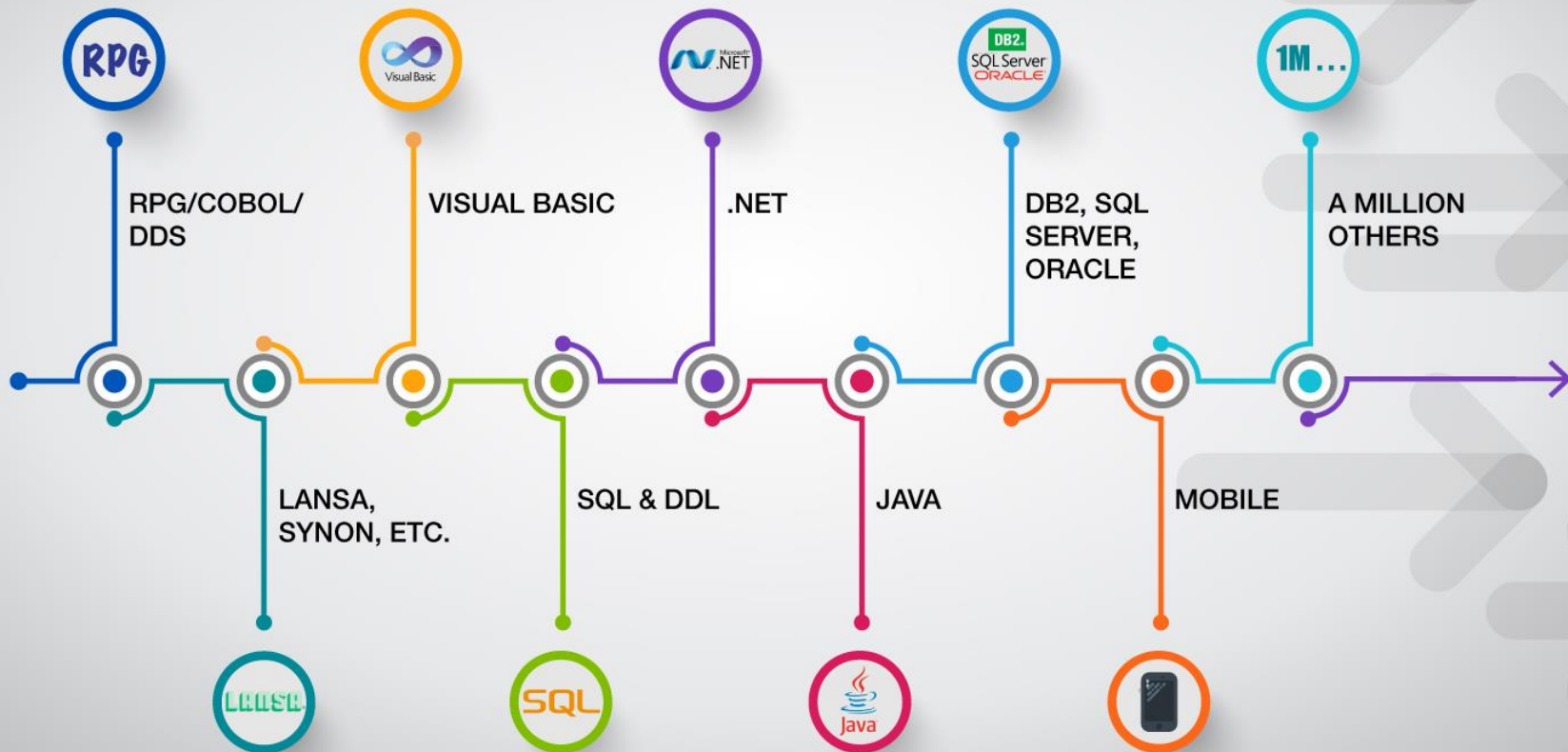
5 | Dans des temps lointains...ou pas pour certains



- Les metiers manifestaient une frustration
- Le responsable informatique definissait les besoins en esperant que cela corresponde
- Les developpeurs programmaient et testaient le code RPG en esperant tout avoir pris en compte
- Les developpeurs mettaient le code en production en esperant ne rien oublier.

```
C      MECONTANT      USER      91
C      *IN91          IFFORT
C      SCHEDULE      ITMANAGER
C      ASSIGN        DEVELOPER      92
C      *IN92          IFEQ      '0'
C      CODE           DEVELOPER
C      DEPLOY        DEVELOPER
C      ELSE
C      ASSIGN        ITMANAGER
C      CODE           ITMANAGER
C      DEPLOY        ITMANAGER
C      END
C      END
C      SETON LR
```

# 7 | IBM i Development Evolution: Part 1





# IBM i Development Evolution: Part 2

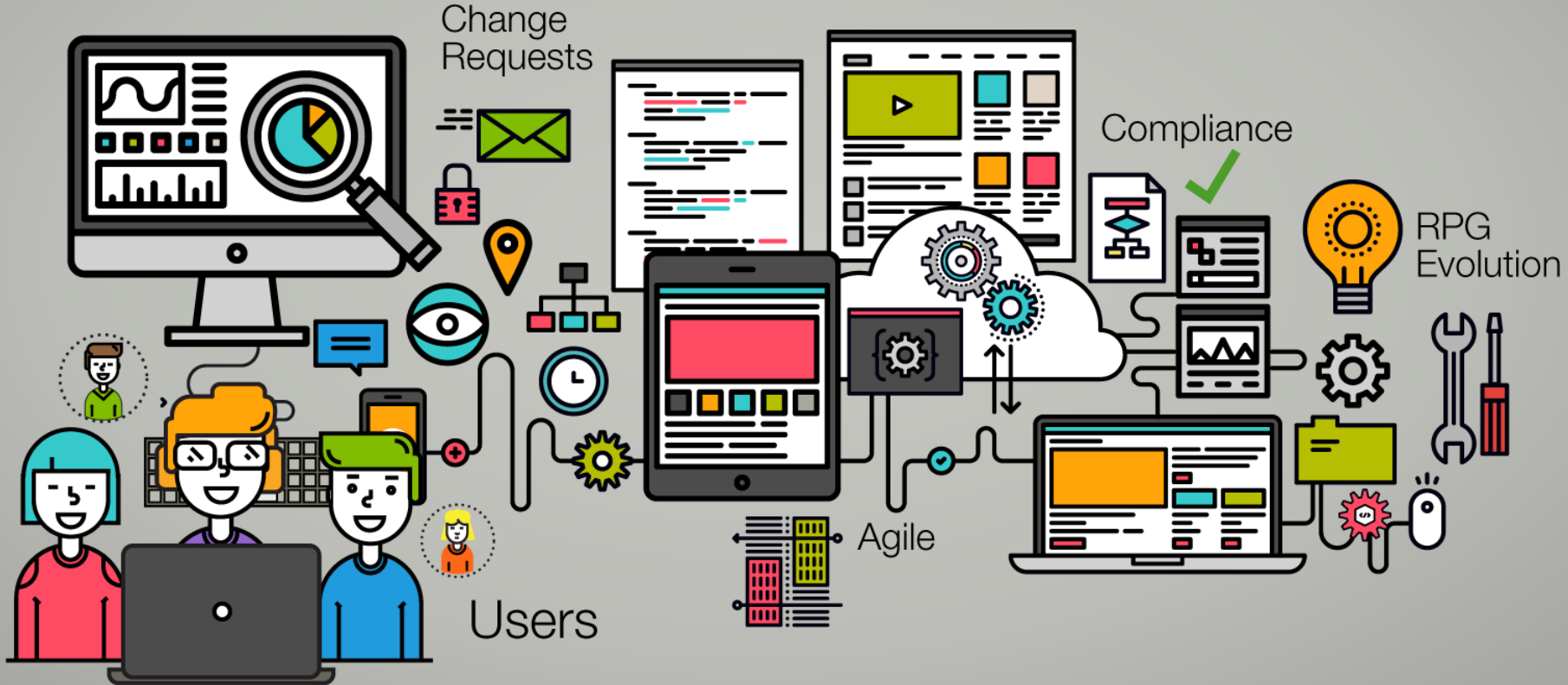




# 9 | IBM i Development Evolution: Part 3



# IBM i Development Evolution: Part 4



# En resume



## Speed

Amazon: Updates every 11 seconds

Walmart: 30,000 changes/month

Agile & Iterative Development

Continuous Integration



## Complexity

Mainframe, Windows, Web, Mobile, BYOD, New Tech



## Security/Auditability

PCI, SOX, HIPAA, FDA, BASEL, CMMI



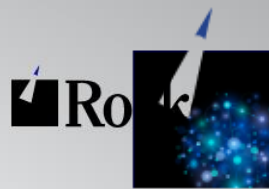
## Risk

Transfers

Network Access

Instant Updates

BYOD



# Le DevOps: Kezako!

- Mettre a dispo plus de fonctionnalitees applicatives utilisables immediatement
- Plus souvent, plus rapidement
- Ce que les métiers demandent ou ont reellement besoins (et non ce que l'IT pense qu'ils ont besoins)
- Etre au courant de la progression et de la disponibilite des nouvelles fonctionnalites
- S'assurer que les choses que l'on livre fonctionnent reellement (reduire le risque d'erreur)
- Etre sur que ce qui est livre est ce qui a ete creer (en livrant tous les composants au bon endroit)
- Etre en phase avec les auditeurs a qui l'on peut garantir le contenu et l'objet des livrables.

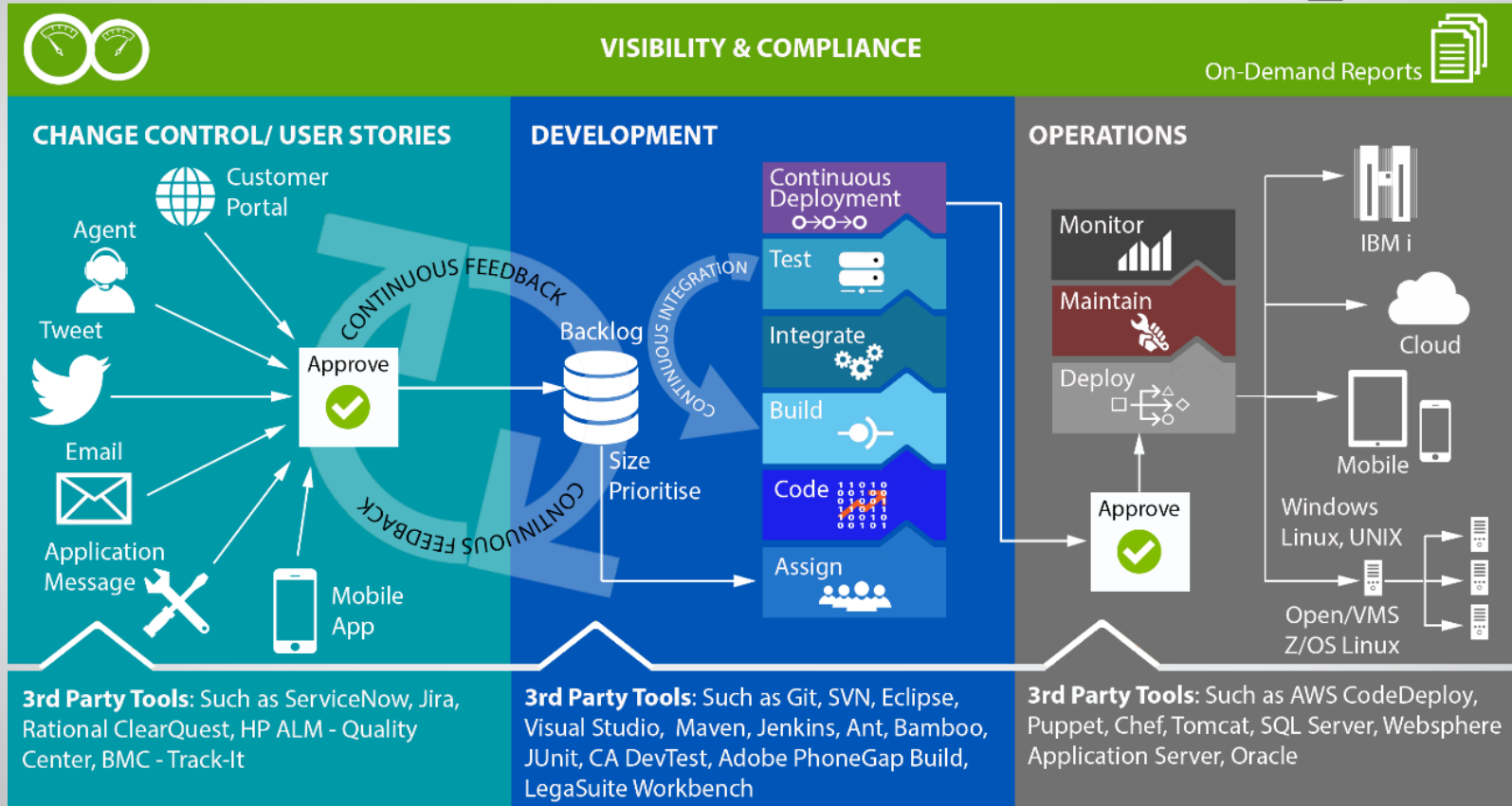
## Etre AGILE pour etre plus rapide



- Livrer des changement plus petits mais plus vite
- Developper avec des Iterations
- Avec une Integration Continue
- Une Visibilite complete
- Un produit au minimum viable

Cultiver le Changement!








## Sans solution ALM ou DevOps



- Niveau de risques élevés
- Des projects qui plantent
- Des Objectifs manqués
- Un impact financier non négligeable
- Des équipes mécontentes a force de passer leur temps a faire les pompiers


- Des risques maîtrisés
- Des normes respectés= des audits paisibles
- Des projets livrés qui correspondent aux besoins des métiers
- Un avantage compétitif
- Des équipes satisfaites

En resume: Pourquoi vous faut-il mettre en place une solution ALM en quelques chiffres: 

- 84% des projets IT sont livrés hors budget et/ou en retard
- 31% des projets IT ne sont meme jamais livrés
- 42% des projets livrés correspondent bien aux besoins des métiers!
- Certaines société dépensent 40% de leur budget IT pour la mise en conformité et les audits
- Cela coute 1000 fois plus cher de fixer un bug en production plutot qu'en phase de Dev



Hope is not a strategy.



Voyons voir comment  
gérer l'ensemble des  
contraintes  
d'aujourd'hui quand  
l'IBMi est le coeur de  
notre SI.

# Nos Clients



- Auchan
- SMABTP
- Relay
- CGA (SG)
- ALD Automotive (SG)
- Billabong
- Toyota
- Banque BCP
- Besse Courtage
- Euro-information (CIC-Credit Mutuelle)
- ERI Bancaire
- Tupperware

Q&A





IT'S NOT ROCKET SCIENCE.  
IT'S ROCKET SOFTWARE.

